

Для создания бизнес-ланча в r_keeper v7 нет необходимости пользоваться модификаторами во избежание некорректного списания продуктов со складов и прочих неудобств

Создание производится комплексным блюдом с двумя вариантами формирования цены блюда для бизнес-ланча

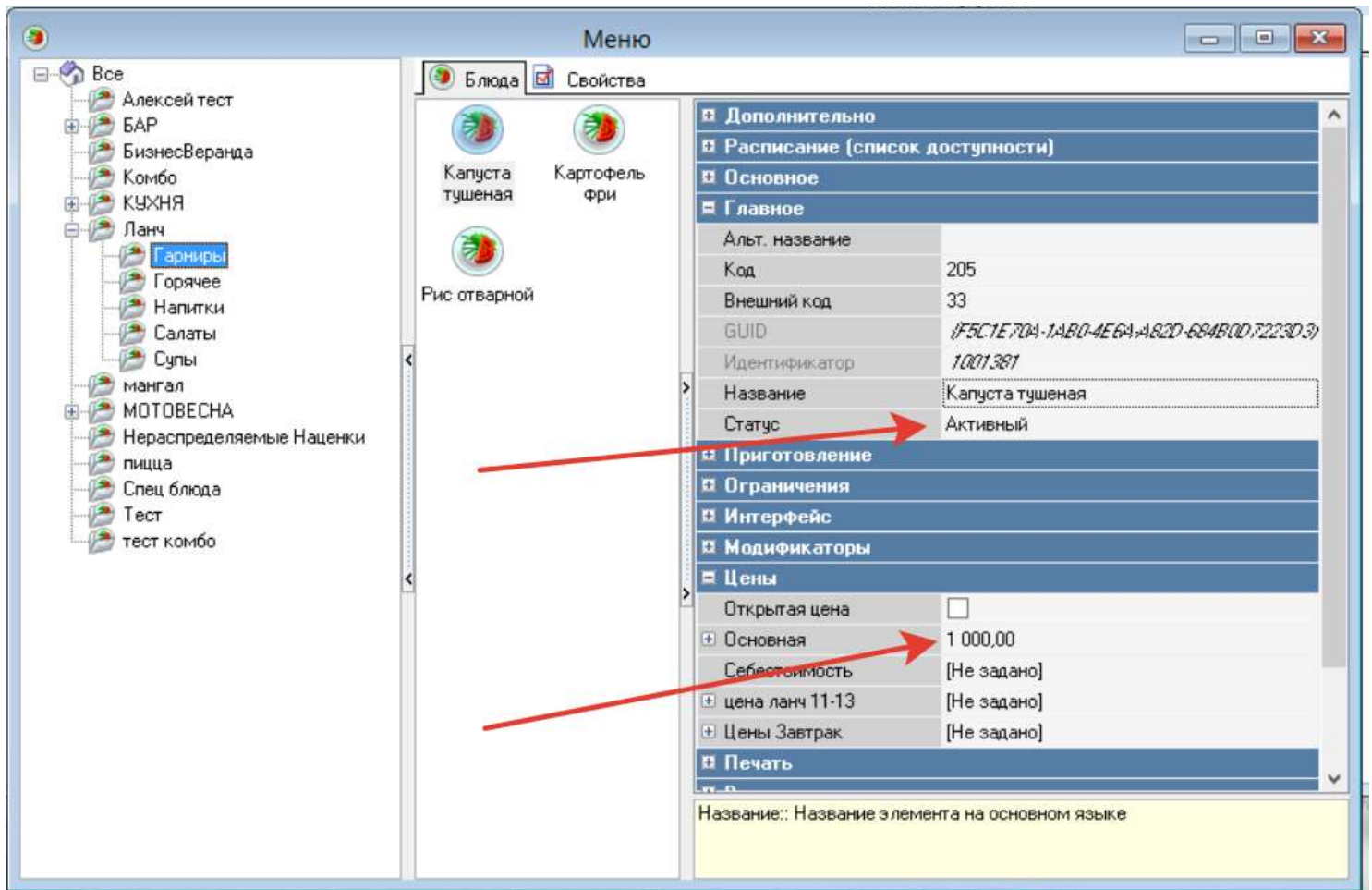
- 1) цена на блюдо формируется из суммарной стоимости компонентов входящих в комплексное блюдо
- 2) цена на блюдо фиксированная и не зависит от состава компонентов

рассмотрим базовый сценарий создания комплексного блюда:

- 1) создаем блюда входящие в состав комбо
- 2) создаем группы комплексных блюд
- 3) создаем схему комплексного блюда
- 4) создаем само комплексное блюдо и назначаем ему необходимую схему

теперь подробнее:

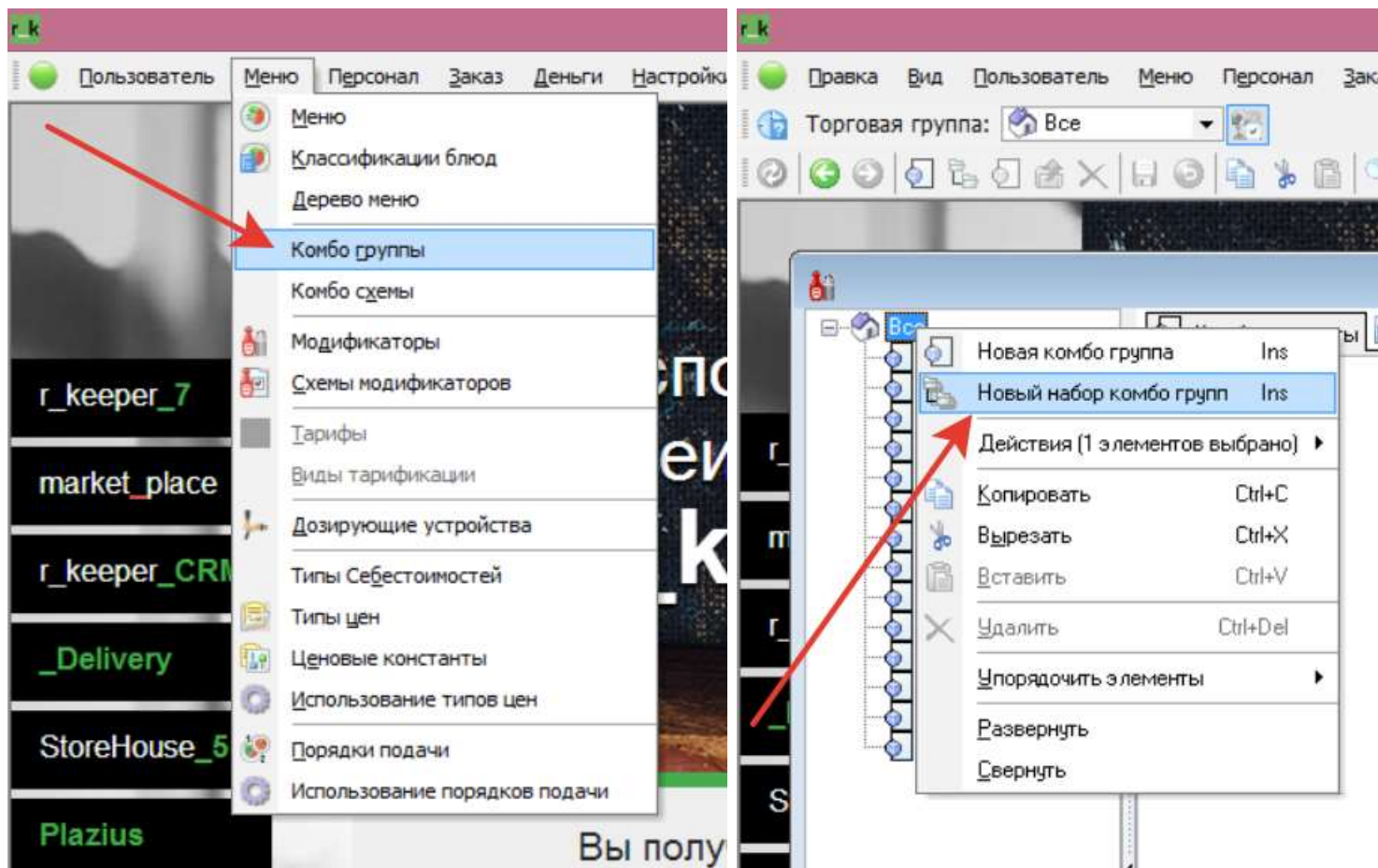
Сначала создадим обычные блюда в меню которые будут входить в состав нашего комплексного блюда. **При наличии таких блюд в меню и их технология приготовления, норма закладки продуктов не меняется от ситуации ланч или обычный заказ тогда можно использовать обычные блюда из меню**, но мы в нашем примере будем создавать новые блюда для указания всех нюансов и мелочей:



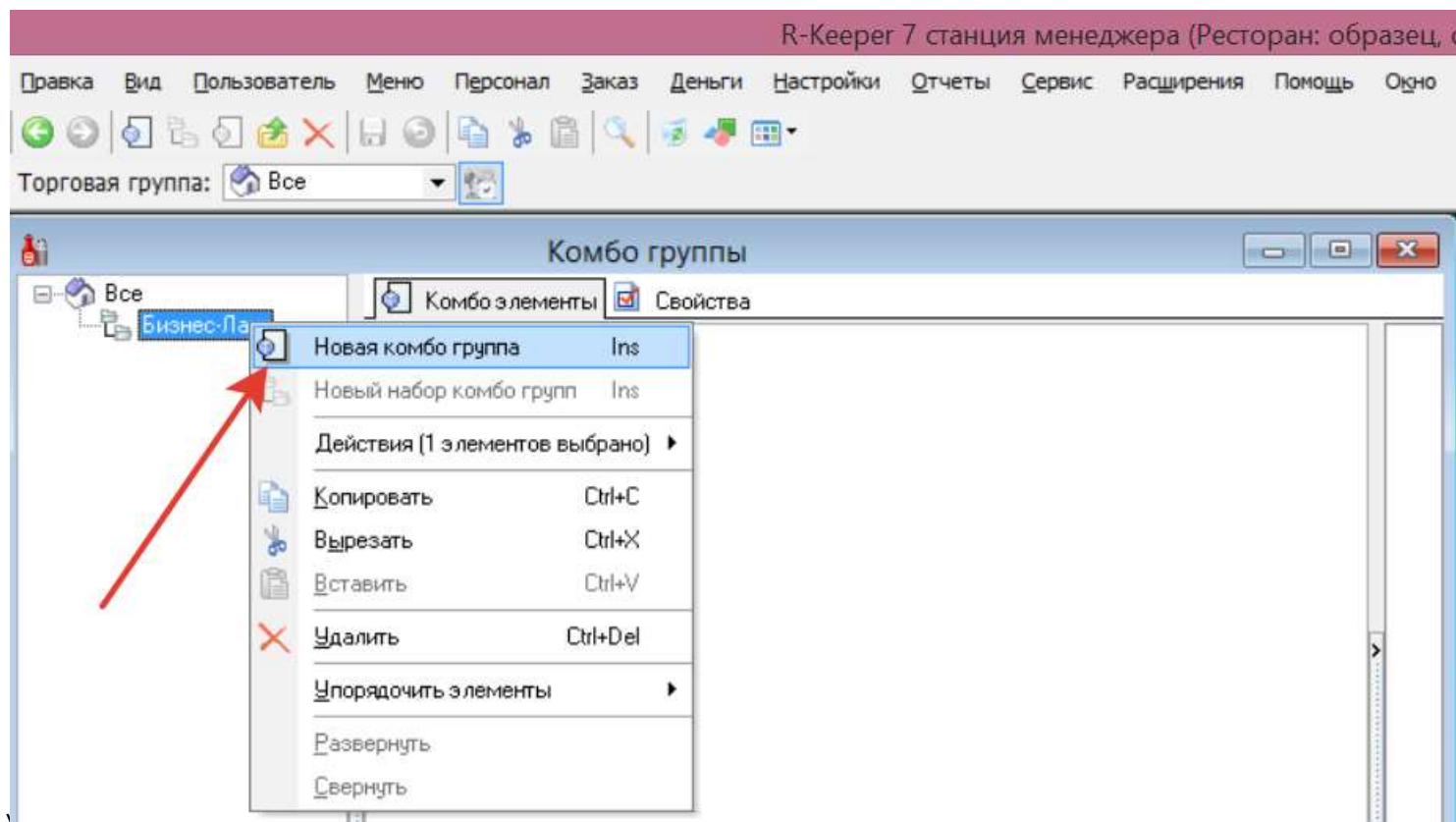
Мы создали папки с блюдами с указанием какого вида блюда в разных папках.

Маленький совет: при создании блюд ставьте им заградительную цену, чтобы у персонала не было соблазна пробить эти блюда как обычные в заказе, эта цена потом не повлияет на итоговую стоимость комбо-блюда.

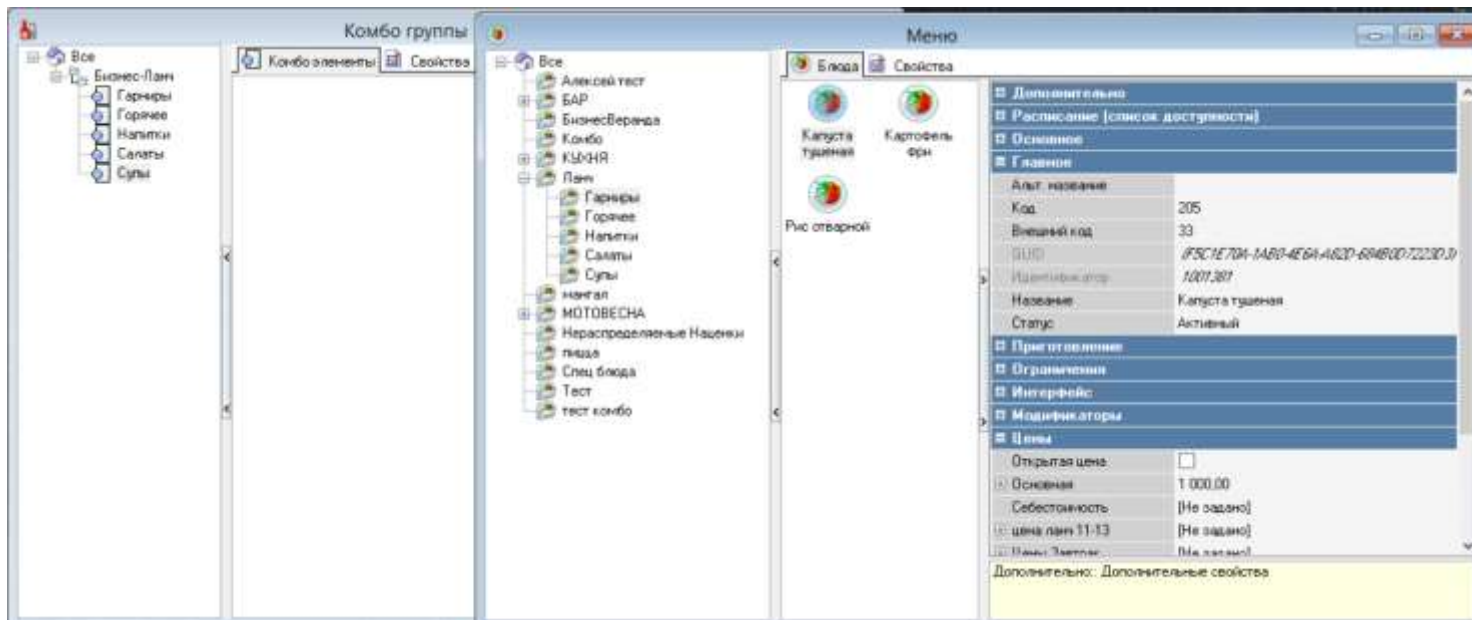
Создаем новый набор в "комбо-группы" для удобной сортировки в дальнейшем



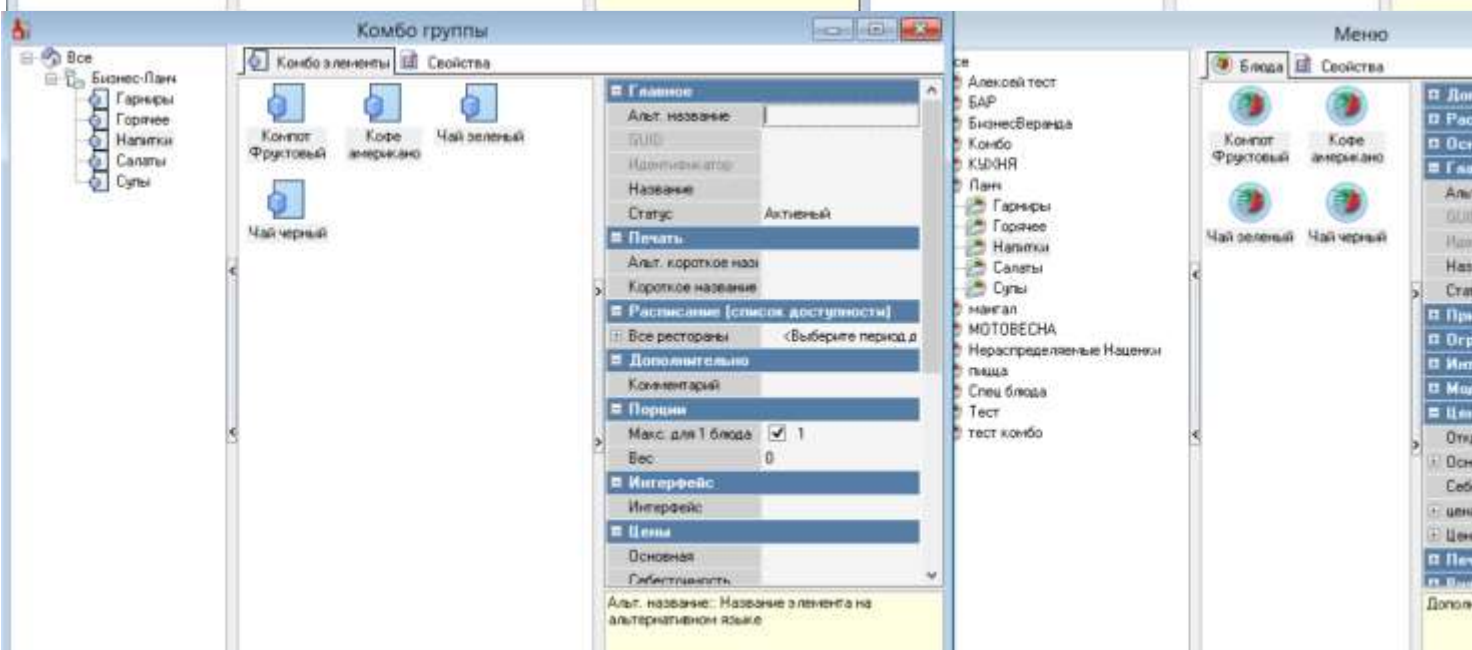
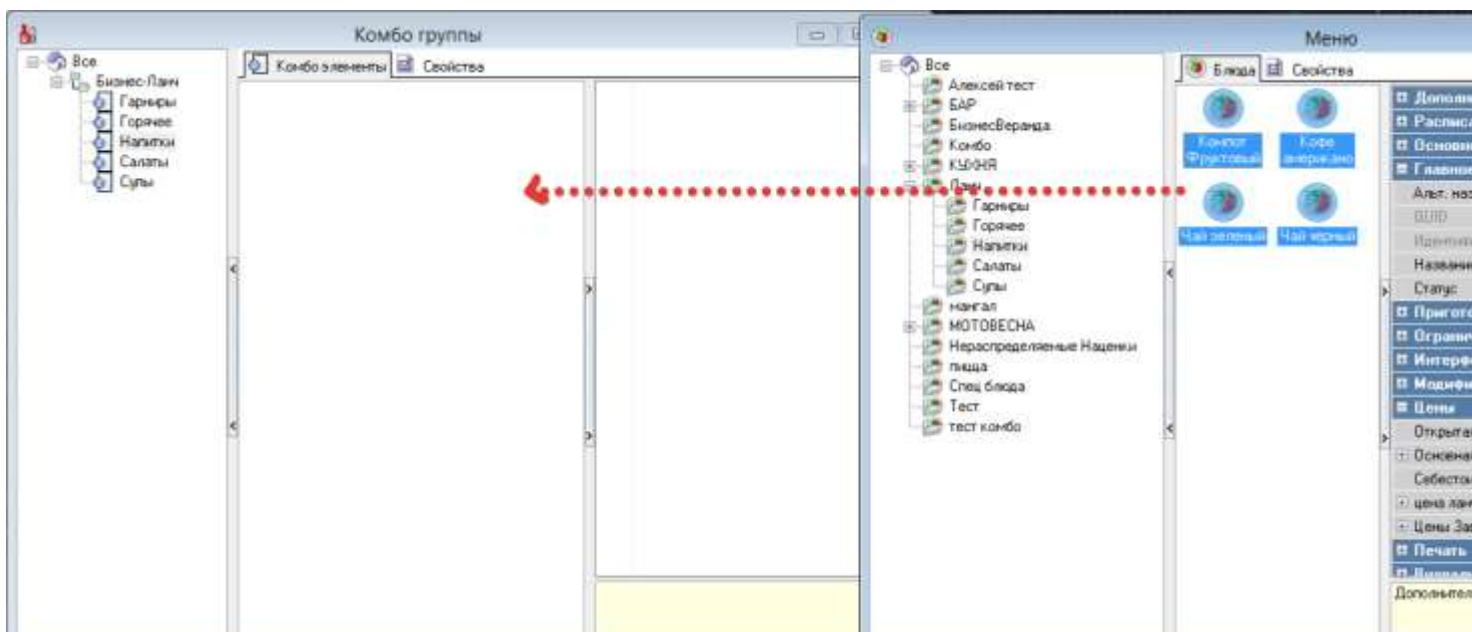
Теперь для удобства последующего сопоставления блюд мы создадим **комбо-группы** в нашем **Наборе** которые по наименованиям будут повторять названия папок с блюдами в **Меню**



У нас должно получиться вот такое дерево **комбо-групп**



Теперь в каждую **комбо-группу** перетаскиваем блюда входящие в состав данной группы. Для этого мы выделяем блюда в папке меню и мышкой перетаскиваем их в папку **комбо-группы**:



Теперь разберем свойства **комбо-элементов** в **комбо-группах**:

Название - название комбо-элемента может отличаться от названия блюда привязанного к данному элементу, проверить какое именно блюдо сопоставлено можно проверить в разделе **Комбо**.

Вес - обязательный параметр если ингредиенты входящие в блюдо должны списаться, например мы можем завести комбо элемент с названием "без гарнира" и поставить вес 0, тогда блюдо не должно будет выгрузиться в store-house для списания продуктов.

Цена - используется когда стоимость **комбо-блюда** определяется выбранными **комбо-элементами**, если цена **комбо-блюда** фиксированная и не зависит от состава компонентов то необходимо указать 0. Если цена не указана то данный комбо-элемент не появится в выборе на кассе.

Главное	
Альт. название	
Код	125
Внешний код	120
GUID	{679742F6-DDD7-4B72-B7BD-1B38977DA788}
Идентификатор	1001430
Название	Борщ
Статус	Активный

Порции	
Макс. для 1 блюда	<input checked="" type="checkbox"/> 1
Вес	1

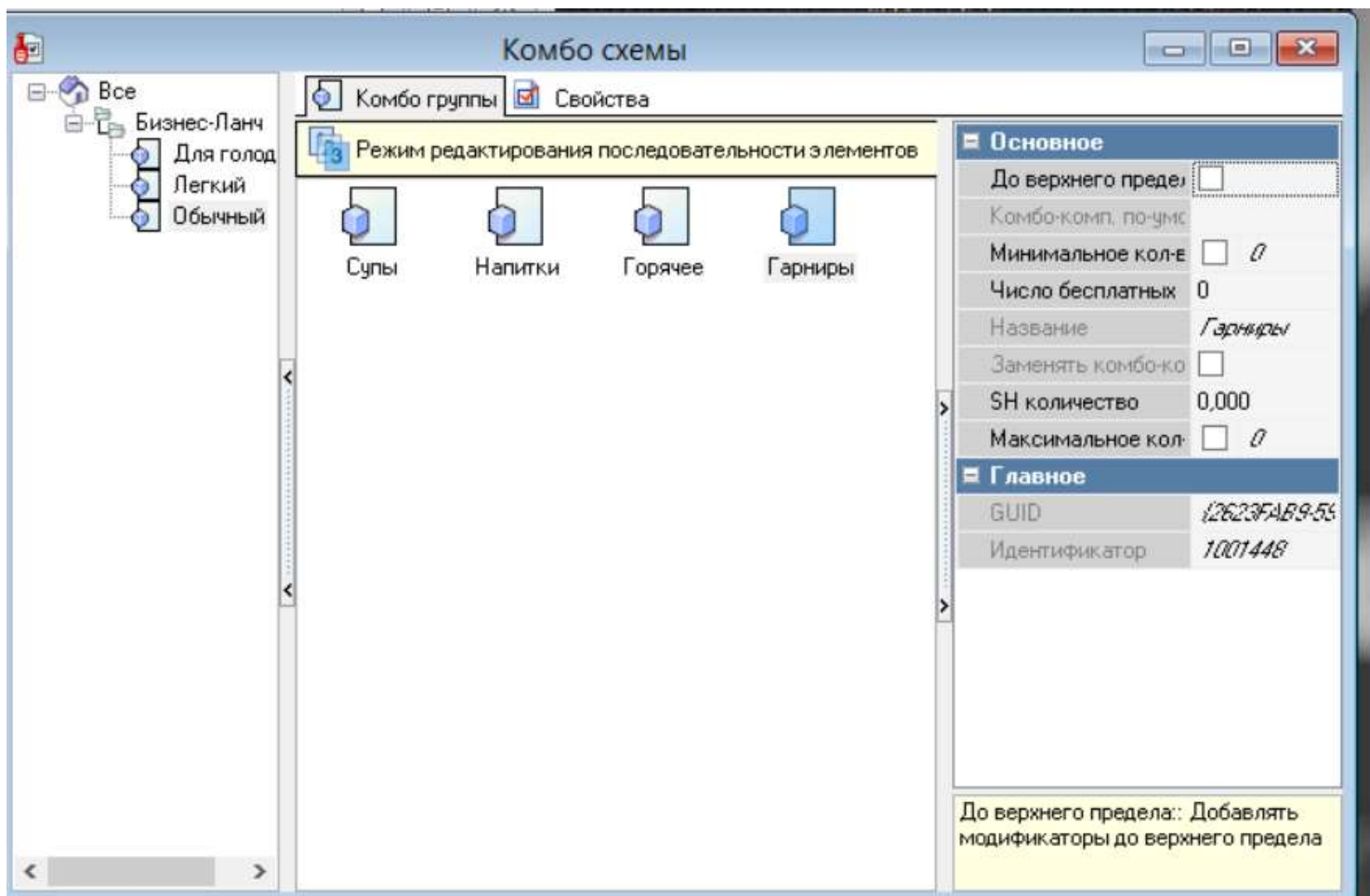
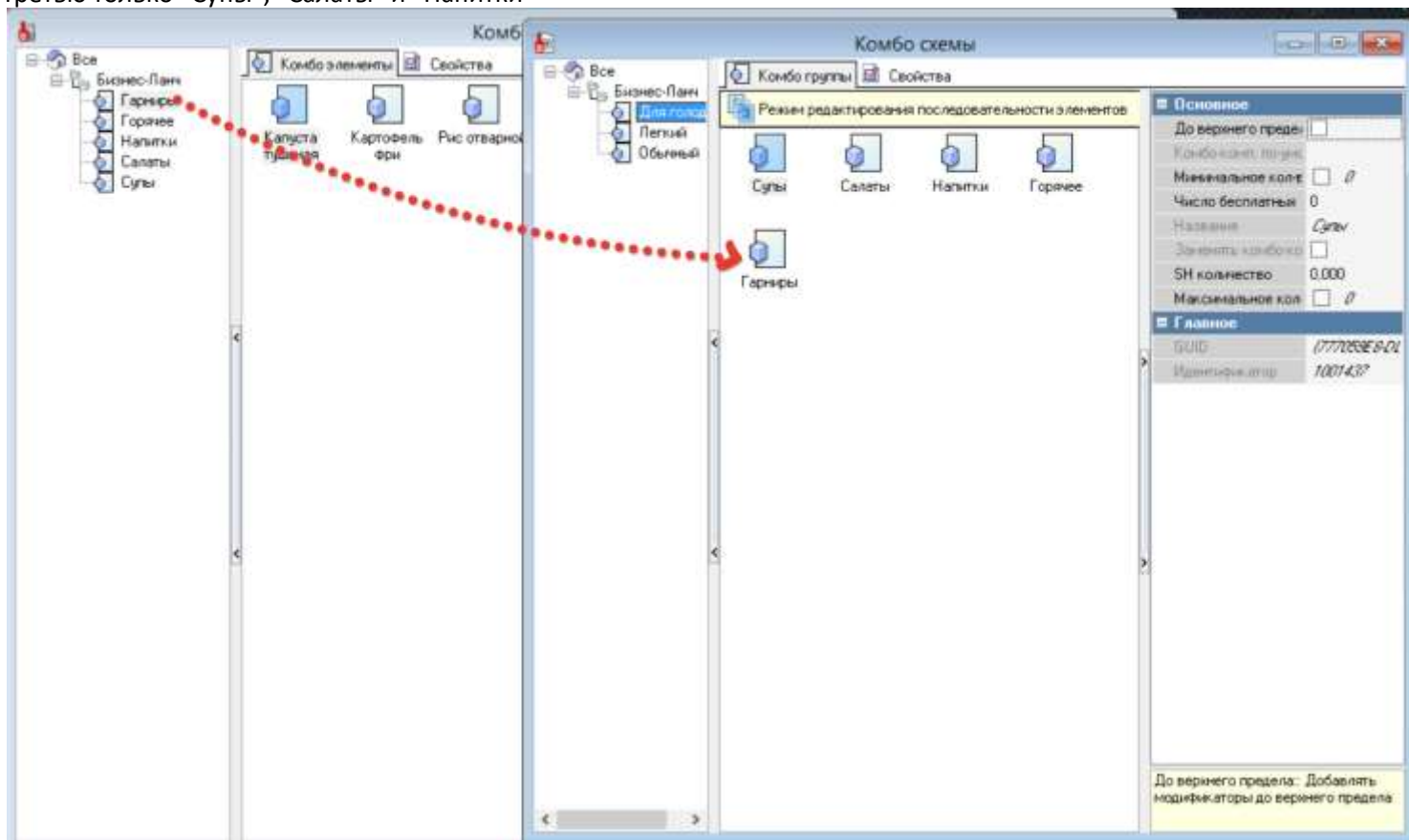
Цены	
Основная	120,00
Себестоимость	[Не задано]
цена ланч 11-13	[Не задано]
Цены Завтрак	[Не задано]

Комбо	
Элемент меню	237 Борщ кубанский

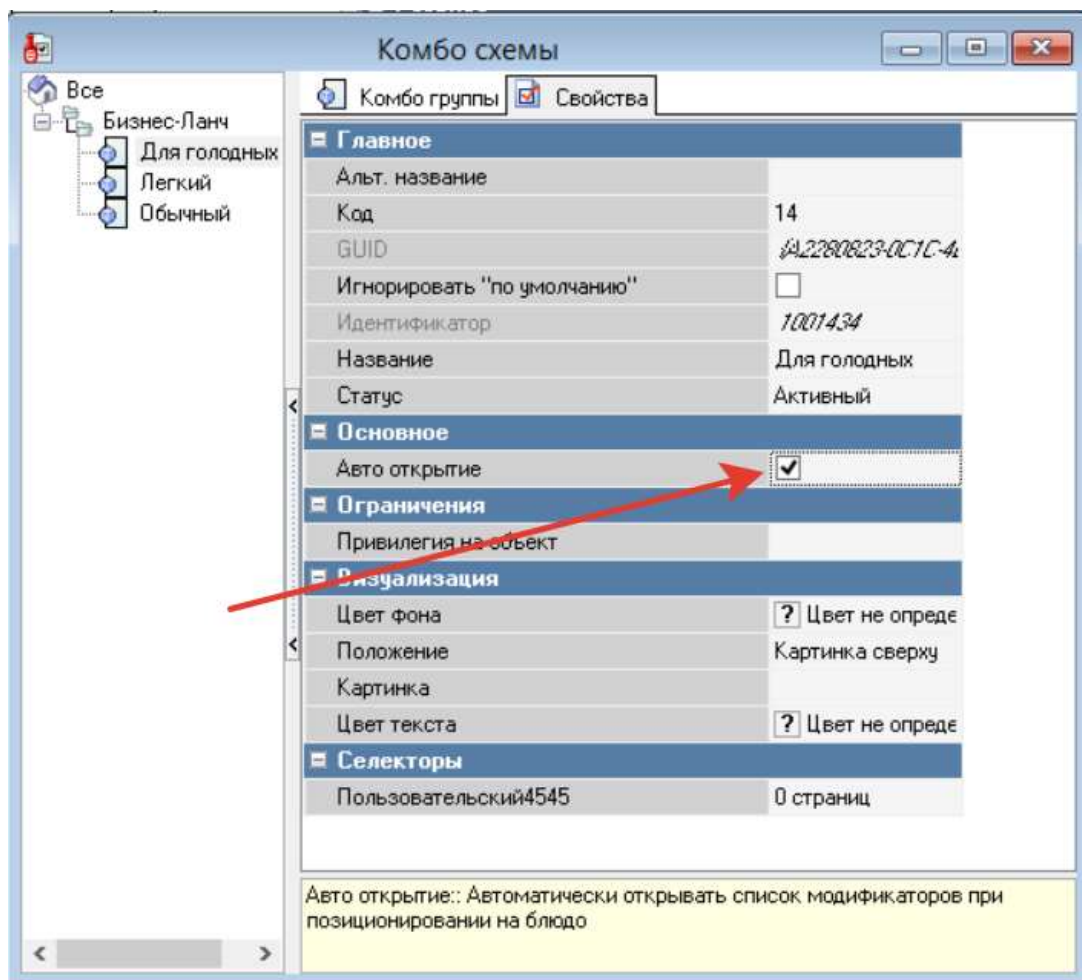
Начинаем составлять **Комбо-Схемы** для различных вариантов **Комбо-Блюд**:

заведем три **комбо-схемы** - "Для голодных", "Обычный" и "Легкий"

в первую **комбо-схему** мы добавим в все **комбо-группы**, во вторую "Супы", "Горячее", "Гарниры" и "Напитки", в третью только "Супы", "Салаты" и "Напитки"

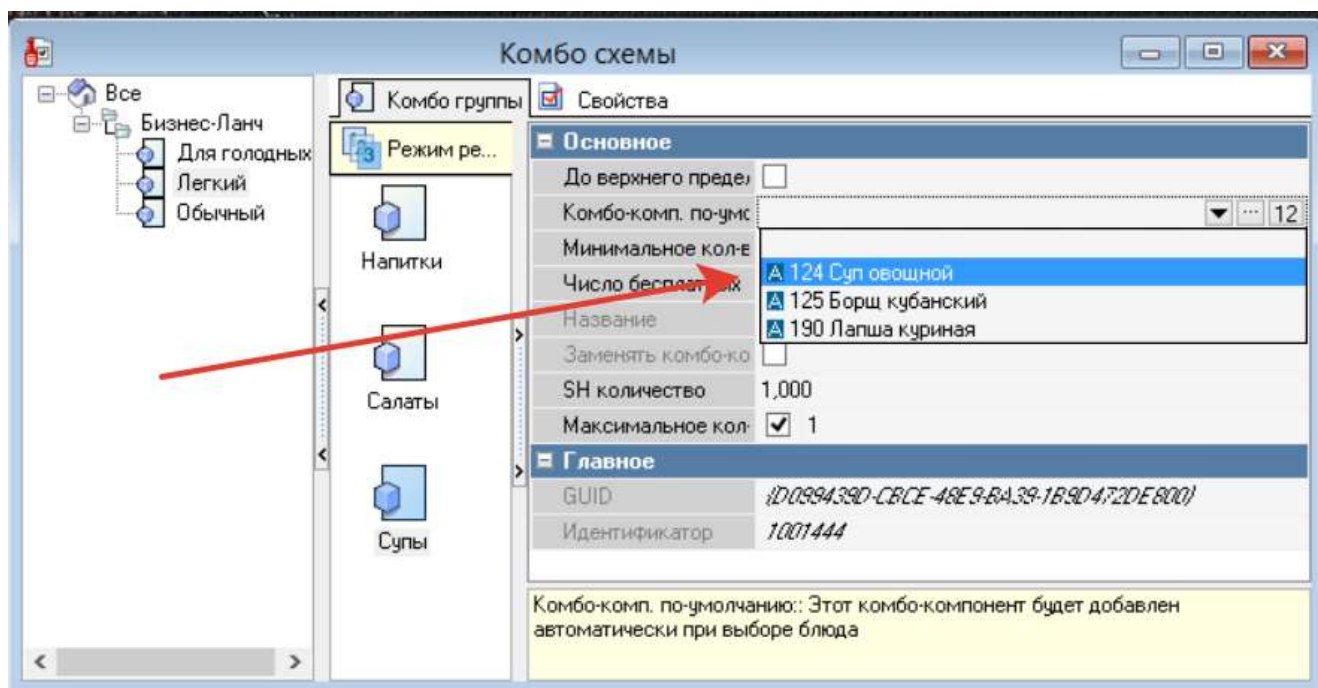


Чтобы автоматически открывался для официантов выбор блюд обязательно в свойства **комбо-схемы** надо выставить параметр **"Автооткрытие"**, если не выставить этот параметр то **комбо-блюдо** будет заполняться блюдами **по-умолчанию** и официанты придется выполнять нажимать кнопку **модификатор** после выбора **комбо-блюда**



Рассмотрим дополнительные свойства **комбо-групп** в **комбо-схемах**:

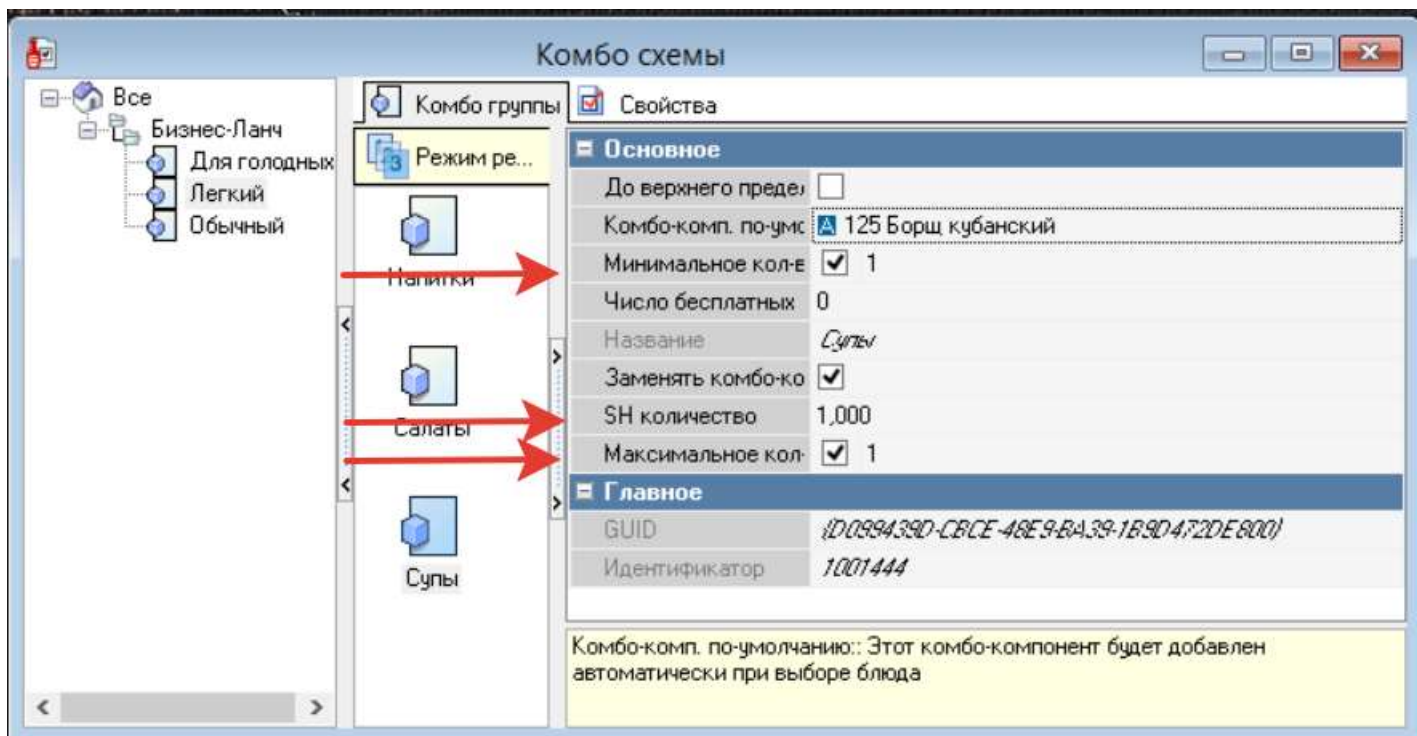
комбо-элемент по умолчанию: блюдо которое автоматически будет проставляться в заказ при выборе **комбо-блюда**



Минимальное количество для выбора: минимальное количество элементов которые надо выбрать при внесении заказа

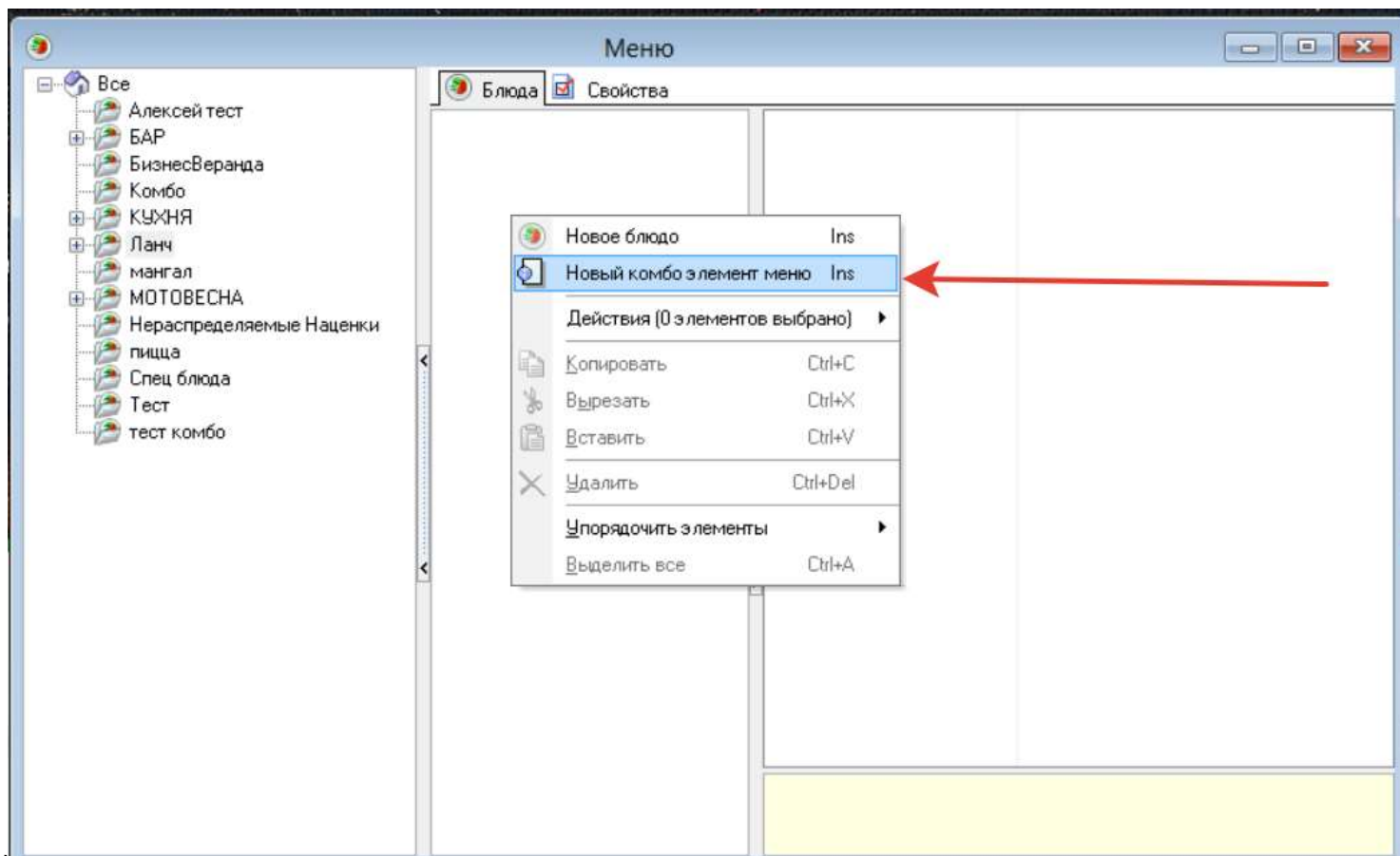
SH количество: желательно проставлять количество равное количеству выбираемых порций, если проставить 0 то данный **комбо-элемент** не выгрузится в Store-House для списания ингредиентов

Максимальное количество: максимально возможный выбор элементов из данной группы, в некоторых ситуациях применяется (например когда есть возможность выбрать два напитка или салата)

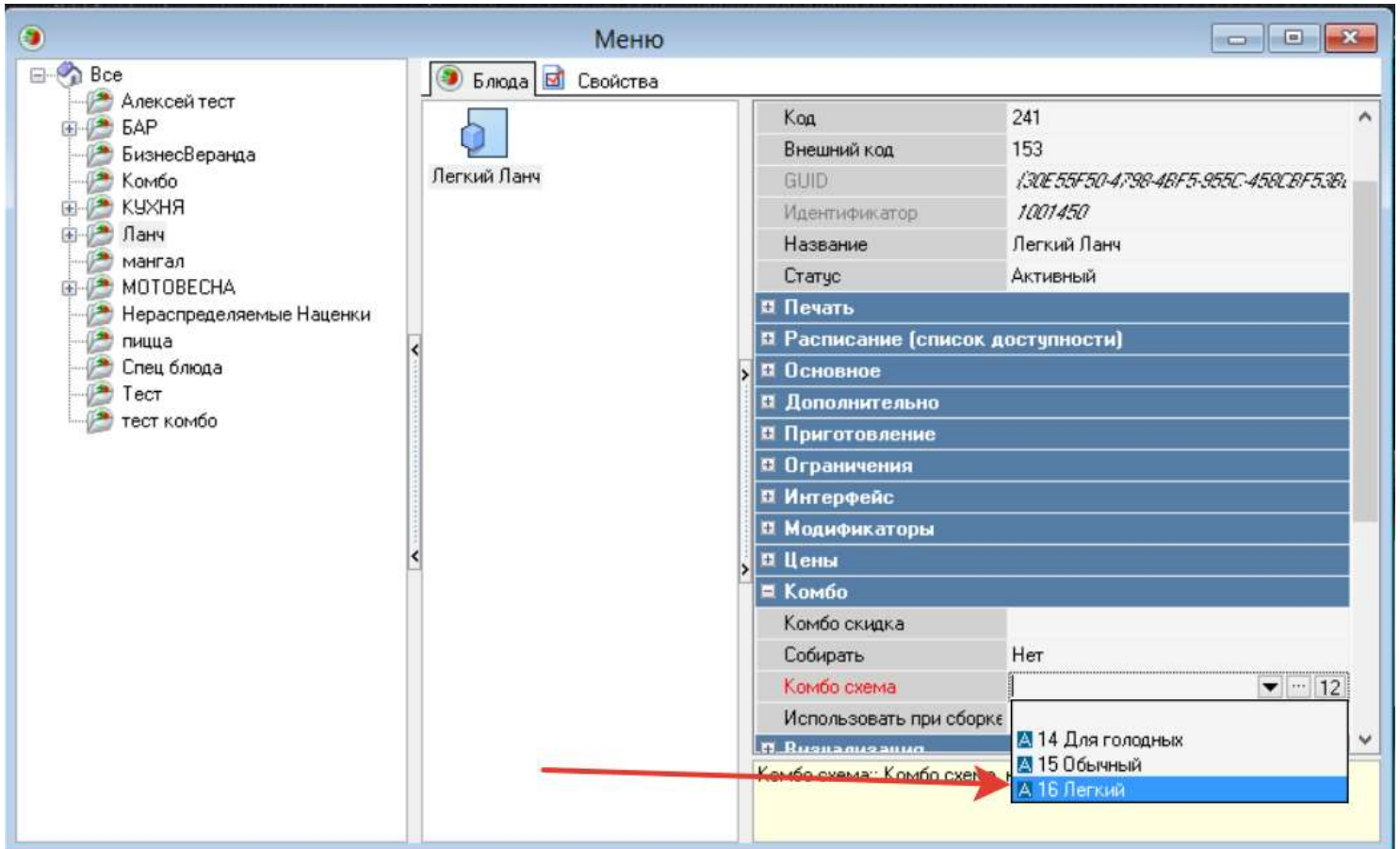


Создаем само комбо-блюдо для нашего бизнес-ланча:

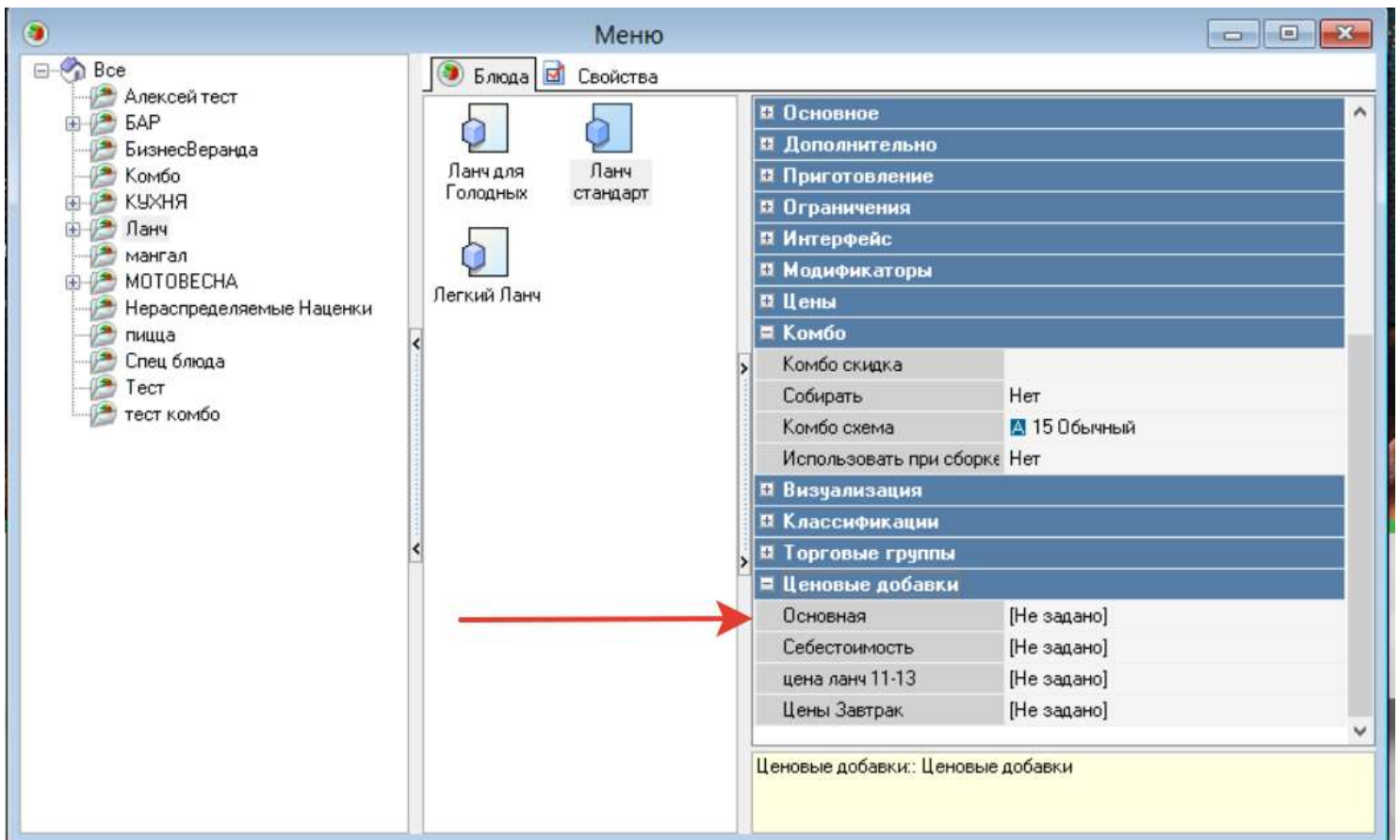
Идем в меню, в папку где будет наш бизнес-ланч и создаем новый **комбо-элемент-меню**:



Назначаем Ланчу **комбо-схему** в соответствии с заданными условиями:



Ланч создан, теперь создаем остальные и пробуем использовать на кассе, так же мы можем регулировать стоимость ланча используя ценовые добавки к **комбо-блюду**, для примера введем надбавку в 100 руб и покажем как работает она на кассе



Выбираем Ланч

и выбираем в нем необходимые элементы:

06.03.2019 01:33 | Основная | Vimtex | 2370.00 | Оплатить: 2370.00 | 06.03.2019 01:33 | Оплачено: 0.00 | 2 | * / 4

243 | 1. Ланч для Голодных | 2 370.00

- 1. Конбо: Борщ кубанский
- 1. Конбо: Овощной по домашнему
- 1. Конбо: Кофе американо
- 1. Конбо: Поджарка из телятины
- 1. Конбо: Картофель фри

Капуста тушеная | Картофель фри

Рис отварной

Общий

Гарниры
Минимум: 1
Выбрано: 1/1

Супы | Салаты | Напитки

Горячее | Гарниры

0 | . | Удл

Следущая группа | Очистить группу

Удалить блюдо | Содержание

X

режим коноса: ланч для 1 голодн

Все у нас работает!!!!